



ابعاد بازار در تحلیل تکنیکال

Market Dimensions
in Technical Analysis

مؤلف: مهندس کریم عزتی فر

| | |
|--------------------|---------------------------------------------------------|
| سرشناسه | : عزتی فر، کریم، ۱۳۵۵- |
| عنوان و پدیدآور | : ابعاد بازار در تحلیل تکنیکال / نویسنده: کریم عزتی فر. |
| مشخصات نشر | : تهران، آراد کتاب، |
| مشخصات ظاهری | : ۳۱۲ ص، مصور، |
| شابک | : ۹۷۸-۶۰۰-۱۸۶-۳۹۱-۲ |
| موضوع | : سرمایه گذاری - تجزیه و تحلیل |
| موضوع | : بازار سرمایه - الگوهای ریاضی |
| رده بندی کنگره | : HG ۴۵۲۹ / ع۴ الف ۱۳۹۷ |
| رده بندی دیویی | : ۳۳۲ / ۶ |
| شماره کتابخانه ملی | : ۵۴۹۶۶۸۵ |

ابعاد بازار در تحلیل تکنیکال

| | |
|----------------------------|-------------------------------------|
| تالیف : مهندس کریم عزتی فر | <input checked="" type="checkbox"/> |
| ناشر: آراد کتاب | <input checked="" type="checkbox"/> |
| نوبت چاپ: اول ۱۳۹۷ | <input checked="" type="checkbox"/> |
| تیراژ: ۱۰۰۰ جلد | <input checked="" type="checkbox"/> |
| چاپ و صحافی : اتفاق | <input checked="" type="checkbox"/> |
| قیمت: ۱،۲۸۰،۰۰۰ ریال | <input checked="" type="checkbox"/> |
| شابک: ۹۷۸-۶۰۰-۱۸۶-۳۹۱-۲ | |

حق چاپ برای ناشر محفوظ است. کلیه حقوق و حق چاپ متن، طرح روی جلد و عنوان کتاب با نگرش به قانون حمایت حقوق مؤلفان، مصنفان و هنرمندان مصوب ۱۳۴۸ برای انتشارات آراد کتاب محفوظ است و متخلفین تحت پیگرد قانونی قرار می‌گیرند.

مرکز پخش و فروش:

انتشارات آراد کتاب تلفن: ۶۶۹۷۵۲۸۵ - ۶۶۴۸۲۲۲۶ - ۰۹۱۲۳۰۶۲۴۵۸

خرید آنلاین از سایت: www.aradbook.com

تقدیم

بہ ہمسر
بہ پاس ہمارھے و
صبرے اش

گفتار مؤلف..... ۷

فصل اول: ابزارها و الگوها در تحلیل تکنیکال..... ۹

خلاصه..... ۲۷

فصل دوم: جایگاه الگوهای کلاسیک..... ۲۹

۱-۲ الگوهای Charles Dow..... ۳۲

۲-۲ الگوی Head & Shoulder..... ۳۶

۳-۲ الگوهای Double Top & Bottom..... ۴۰

۴-۲ الگوی Wolfe..... ۴۳

۵-۲ الگوی Wedge..... ۴۷

۶-۲ الگوی Channel..... ۵۱

۷-۲ الگوی Rectangle..... ۵۵

۸-۲ الگوی Triangle..... ۵۹

۹-۲ الگوی Flag..... ۶۲

۱۰-۲ الگوی Cup & Handle..... ۶۵

خلاصه..... ۶۸

فصل سوم: جایگاه الگوهای هارمونیک..... ۷۱

۱-۳ الگوی Butterfly..... ۷۴

۲-۳ الگوی Crab..... ۷۹

۳-۳ الگوی The Failed Wave..... ۸۲

۴-۳ الگوی Alternate Bat..... ۸۵

۵-۳ الگوی AB=CD..... ۸۸

۶-۳ الگوی Gartley..... ۹۲

| | | | |
|-----|--------------------------|------|-------|
| ۹۶ | Bat | ۷-۳ | الگوی |
| ۹۹ | ABCDE | ۸-۳ | الگوی |
| ۱۰۲ | R AB=CD | ۹-۳ | الگوی |
| ۱۰۷ | Shark/Impulse Wave | ۱۰-۳ | الگوی |
| ۱۱۱ | Cypher | ۱۱-۳ | الگوی |
| ۱۱۵ | 5-0 | ۱۲-۳ | الگوی |
| ۱۱۸ | Two Step Pattern | ۱۳-۳ | الگوی |
| ۱۲۲ | خلاصه | | |

فصل چهارم: جایگاه الگوهای الیوتی

| | | | |
|-----|------------------------|-----|-------|
| ۱۲۳ | Impulse | ۱-۴ | الگوی |
| ۱۲۶ | Leading Diagonal | ۲-۴ | الگوی |
| ۱۳۶ | Ending Diagonal | ۳-۴ | الگوی |
| ۱۳۹ | Zigzag | ۴-۴ | الگوی |
| ۱۴۳ | Flat | ۵-۴ | الگوی |
| ۱۵۱ | Triangle | ۶-۴ | الگوی |
| ۱۵۹ | اصلاح‌های مرکب | ۷-۴ | |
| ۱۶۵ | خلاصه | | |

ضمیمه: ابزارها و الگوها

| | | | |
|-----|------------------------|--|--|
| ۱۷۵ | ابزارها | | |
| ۱۷۸ | روندشناسی | | |
| ۲۰۸ | الگوهای کلاسیک | | |
| ۲۱۲ | الگوهای هارمونیک | | |
| ۲۲۶ | الگوهای الیوتی | | |
| ۲۴۲ | خلاصه | | |

هدف این کتاب معرفی ابعاد بازار در تحلیل تکنیکال است. در یک تحلیل جامع، نمودار در چهار بُعد بررسی شده و پس از تایید آنها، معامله‌ای با احتمال موفقیت بالا پیشنهاد می‌گردد. شاید تجربه عملکرد ناموفق الگوهای کلاسیک، هارمونیک و ... را داشته باشید. به شکلی که برخی بر این باورند که تحلیل تکنیکال پر خطاست. بررسی جایگاه وقوع الگوها، کلید موفقیت آنهاست. این کتاب بر آن است که جایگاه صحیح الگوها را معرفی نماید. به سخی دیگر، پس از معرفی ابعاد بازار، بُعد مکان برجسته‌ترین موضوع این کتاب است.

تحلیل با یافتن یک الگو آغاز می‌گردد. سپس بررسی می‌کنیم؛ آیا الگو جایگاه مناسب دارد؟ آنگاه نوبت به ابزار است که از الگو پشتیبانی کند و در آخر، فرمان ورود، توسط تریگر صادر می‌شود. در این کتاب سعی بر این است که با مثال‌های متعدد (۱۸۶ مثال)، ابعاد چهارگانه آموزش داده شود.

با توجه به نوع الگو، تریگر انتخاب می‌گردد. تریگرها، شکستی یا لمسی هستند. تریگر الگوهای کلاسیک از نوع شکستی، در الگوهای هارمونیک از گونه لمسی و در الگوهای الیوتی، شکستی / لمسی است.

نگاه اصلی این کتاب، تعیین نقطه ورود مناسب به کمک ابعاد چهارگانه است. نقاط خروج، با تایید دو بُعد ابزار و تریگر، قابل شناسایی است.

فرض بر این است که خواننده کتاب با مفاهیم پایه تحلیل تکنیکال نظیر الگوها (کلاسیک، هارمونیک و الیوتی) و ابزارها (خطوط، کلاسترهای فیبوناچی و واگرایی) آشناست. جهت درک

ساده‌تر ابعاد بازار در تحلیل تکنیکال، نمودار درختی آن همراه کتاب ارائه شده است.

نگارنده پیشنهاد می‌کند قبل از مطالعه این اثر، کتاب‌های «تحلیل تکنیکال کاربردی در بورس اوراق بهادار» و «هنر معامله در یک اصلاح پیچیده» مورد مطالعه قرار گیرند.

بر خود واجب می‌دانم از دوست گرامی‌ام جناب آقای حامد مختاری که در تدوین این اثر، مرا یاری نمودند مراتب سپاس و قدردانی را به جای آورم.

کریم عزتی‌فر

کرج - تابستان ۹۶ تا پاییز ۹۷



فصل اول

ابزارها و الگوها
در تحلیل تکنیکال

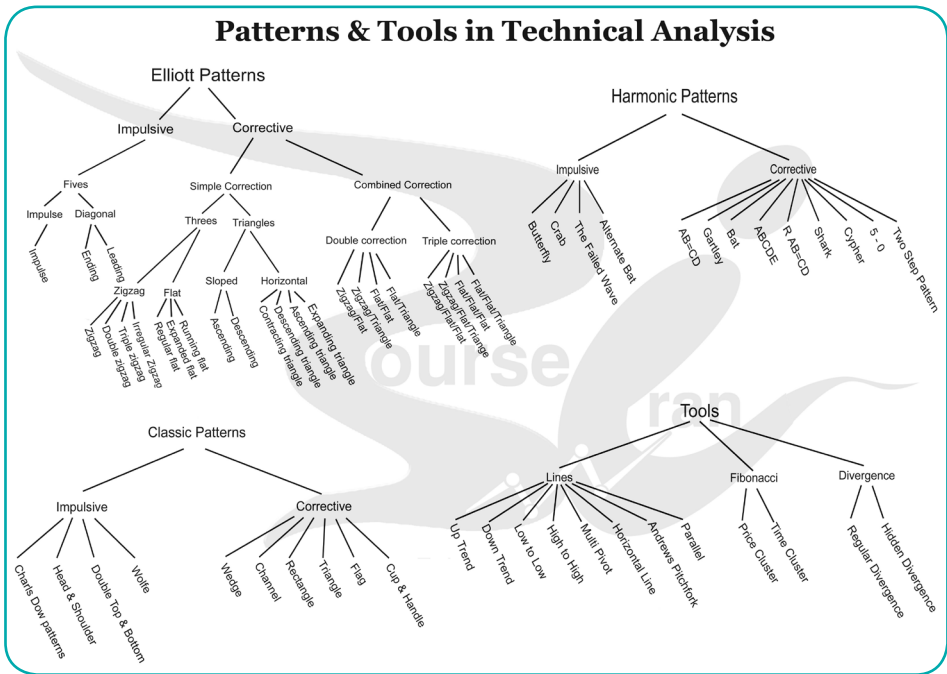


فصل اول

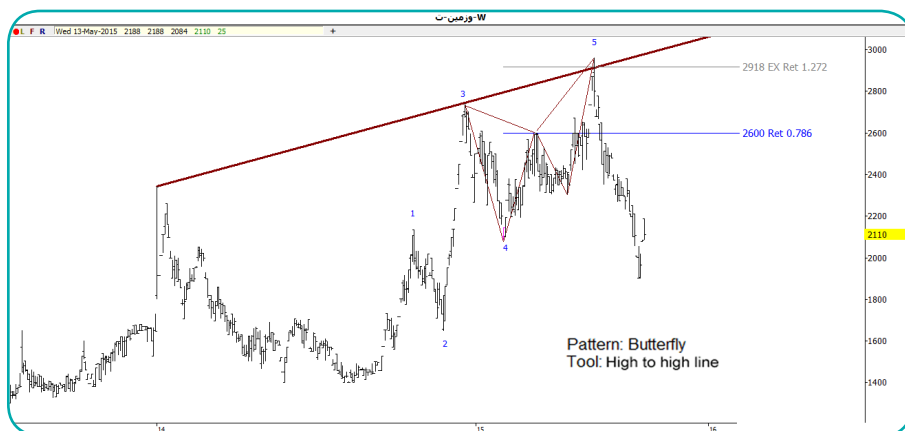
ابزارها و الگوها در تحلیل تکنیکال



در یک دیدگاه کلی می‌توان تحلیل تکنیکال را شامل ابزارها و الگوها دانست. درخت زیر نمایی از آنها را نشان می‌دهد.



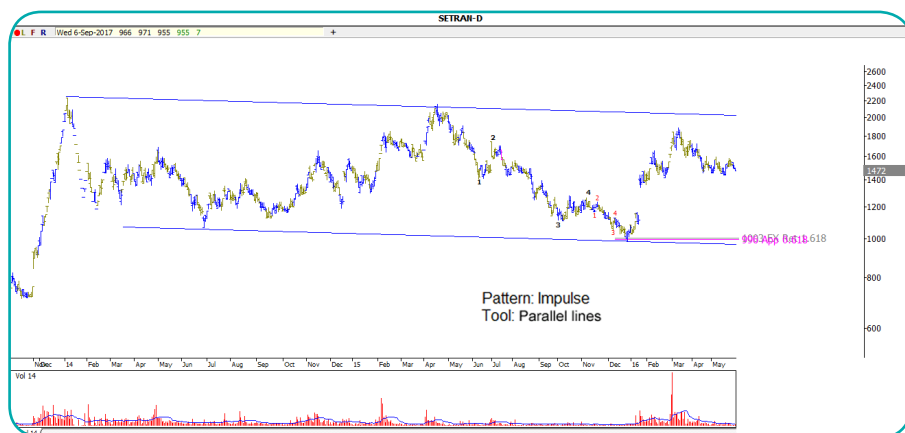
به نظر می‌رسد تحلیل با دیدن الگو آغاز می‌گردد. به عبارتی دیگر، قبل از بررسی هر موضوعی، ابتدا باید الگویی در نمودار یافت. الگو نقش چهارچوب، فریم یا شاسی کار را دارد. پس از شناسایی الگو، نقاط ورود و خروج قابل شناسایی است. سپس، جهت صحه‌گذاری بر عملکرد الگوها از ابزارها بهره می‌گیریم. ابزارها، کمک شایانی به تایید الگوها کرده و اعتبار آنها را افزایش می‌دهند. بنابراین از ابزارها می‌توان به عنوان مکمل الگوها نام برد.



شکل ۱-۱ الگوی باترفلای به همراه ابزار خط سقف به سقف.

شکل ۱-۱ نمودار سهم بانک ایران زمین است. همانطور که دیده می‌شود الگوی باترفلای در موج ۵ تشکیل شده است (الگو). پایان الگو، توسط خط سقف به سقف نیز تایید شده است (ابزار). می‌دانیم الگوهای هارمونیک بصورت پیش فرض ابزار Price Cluster را همراه خود دارند بنابراین دو ابزار این الگو را تایید کرده است. در این مثال، الگوی باترفلای (الگو) سیگنال فروش صادر کرده و خط سقف به سقف (ابزار) آن را تایید نموده است.

(الگو: Butterfly ابزار: Price cluster + High to high line)



شکل ۲-۱ در سهم سرمایه‌گذاری مسکن تهران، ابزار خطوط موازی، پایان الگوی ایمپالس را صحه‌گذاری کرده است.



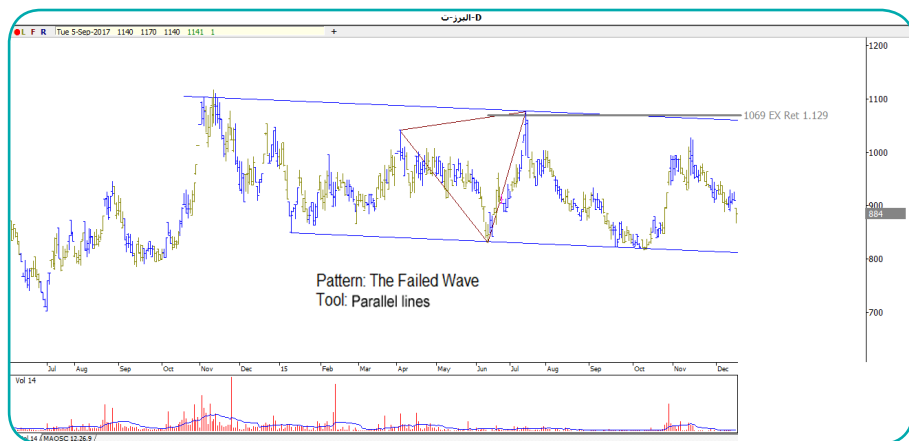
همانطور که در شکل ۱-۲ دیده می‌شود، پایان الگوی ایمپالس، توسط نسبت‌های فیبوناچی شناسایی شده است. در تایید آن، از ابزار خطوط موازی استفاده شده است. بنابراین توصیه می‌شود در کنار الگوها از ابزارها جهت تایید سیگنال الگو بهره گرفته شود.
(الگو: Impulse ابزار: Parallel lines)



شکل ۱-۳ در سهم شرفارس از ابزار واگرایی معمولی در تایید الگوی ایمپالس استفاده شده است.

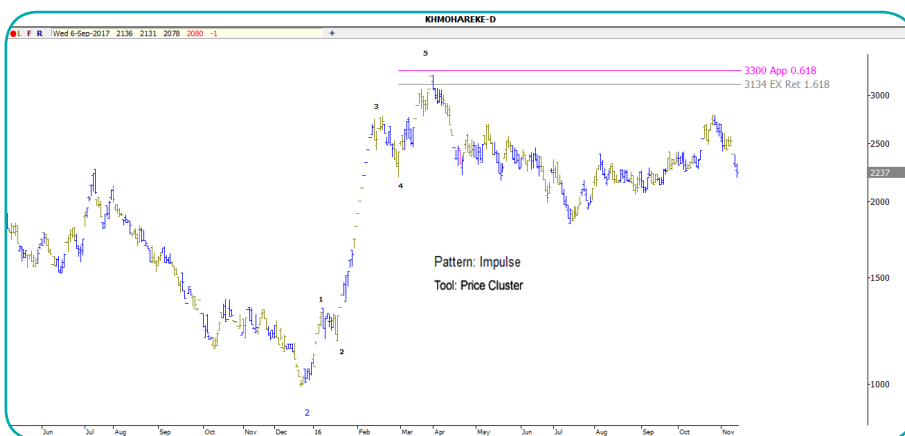
در شکل ۱-۳ دو الگو، همزمان پایان روند را نشان می‌دهند (پایان موج ۳). الگوی ایمپالس و باترفلای هر دو بیانگر پایان روند هستند بعلاوه در تایید آنها، ابزار واگرایی RD-، نشان از خستگی روند است.

(الگو: Impulse + Butterfly ابزار: Regular divergence)



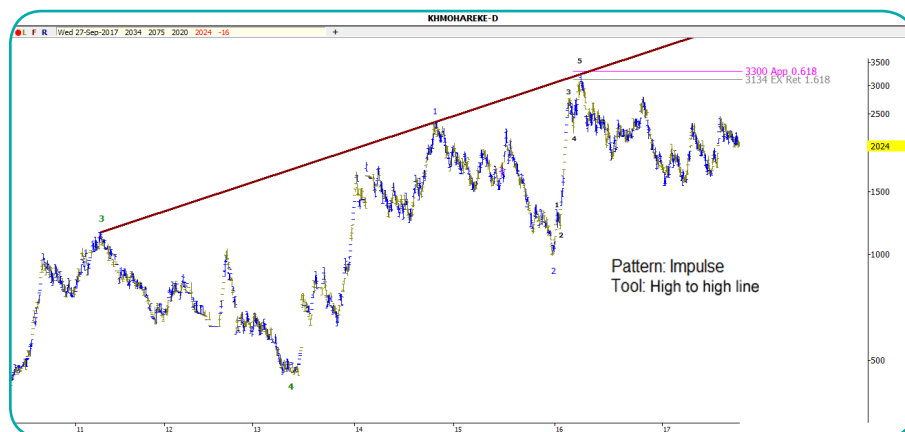
شکل ۱-۴ الگوی The failed wave و ابزار خطوط موازی در بیمه البرز

می‌دانیم الگوی The failed wave برگشت قیمت از سقف یا کف شکسته شده بر روی نسبت ۱۱۲٫۹٪ است. همانطور که در شکل ۱-۴ دیده می‌شود پس از رسیدن قیمت به سطح ۱۱۲٫۹٪ و خطوط موازی، سهم نزولی شده است.
(الگو: The failed wave ابزار: Parallel lines)



شکل ۱-۵ پایان الگوی ایمپالس در سهم خمحر که توسط ابزار Price Cluster شناسایی شده است.

همانطور که در شکل ۱-۵ دیده می‌شود سهم خمحر که، پنج موج صعودی را تجربه کرده و به نظر می‌رسد در اواخر رالی صعودی است. پایان روندها، عموماً توسط ابزار Price Cluster قابل شناسایی است.
(الگو: Impulse ابزار: Price cluster)

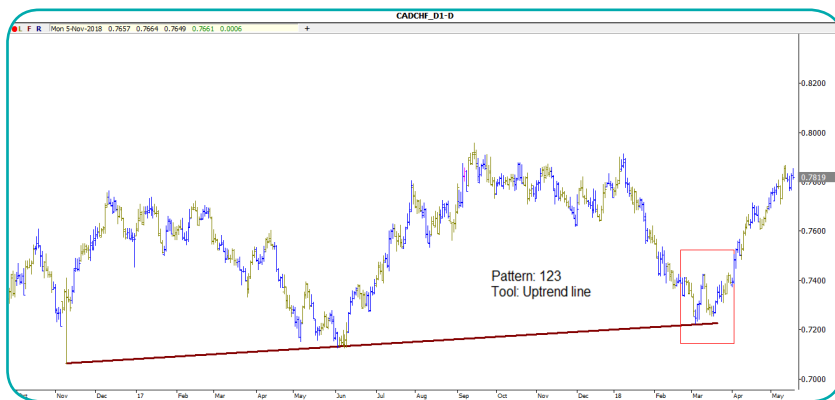


شکل ۱-۶ در سهم خمحر که، پایان الگوی ایمپالس، با ابزار خط سقف به سقف شناسایی شده است.



شکل ۱-۶ همان سهم قبلی را در ناحیه وسیع تری نمایش می‌دهد. همانطور که دیده می‌شود پایان الگوی ایمپالس اینبار با ابزار خط سقف به سقف، که در ترسیم آن، از قله‌های قبلی استفاده شده، تطابق دارد. در این مثال، پایان الگوی ایمپالس، با دو ابزار Price Cluster و خط سقف به سقف شناسایی شده است. حضور دو ابزار در شناسایی پایان الگو، احتمال موفقیت الگو را افزایش می‌دهد.

(الگو: Impulse ابزار: Price cluster + High to high line)



شکل ۱-۷ احتمال موفقیت الگوی ۱۲۳ با پشتیبانی خط روند صعودی یافته است.

در جفت CADCHF، روند نزولی با الگوی ۱۲۳ چارلز داو و تایید ابزار خط روند صعودی پایان یافته است. الگو هنگامی قابل اعتماد است که ابزاری، آن را حمایت نماید.

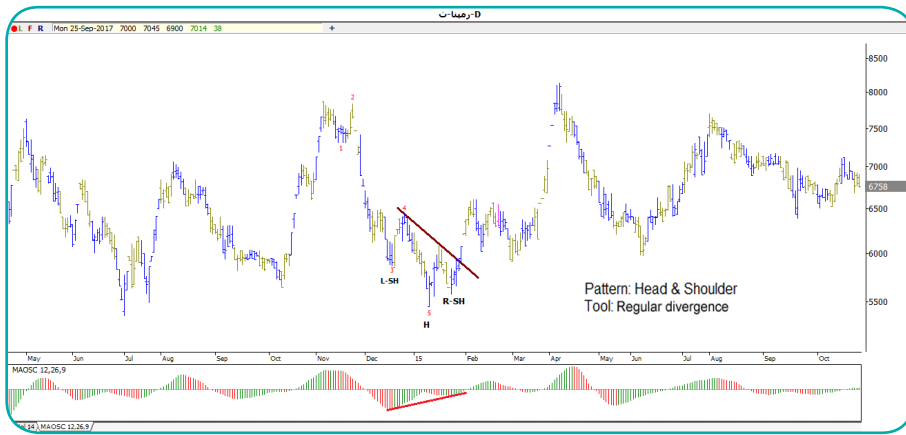
(الگو: ۱۲۳ ابزار: Uptrend line)



شکل ۱-۸ پایان روند نزولی با الگوی Wolfe تشخیص و توسط ابزار واگرایی +RD تایید شده است.

کاهش شیب نزول در سهم شرکت لعابیران، نشان از خستگی روند نزولی است. معمولاً روندها قبل از پایان، شیب خود را کم می‌کنند و این موضوع نشانه خوبی جهت تشخیص پایان آنها است. در این حالت، الگوی کلاسیک Wolfe از الگوهای رایجی است که روند را تمام می‌کند. در کنار الگو، شکل‌گیری واگرایی +RD که نشان از خستگی روند نزولی است نقش حمایتی ایفا می‌کند.

(الگو: Wolfe ابزار: Regular divergence)



شکل ۹-۱ الگوی کلاسیک سروشانه توسط ابزار واگرایی +RD تایید شده است.

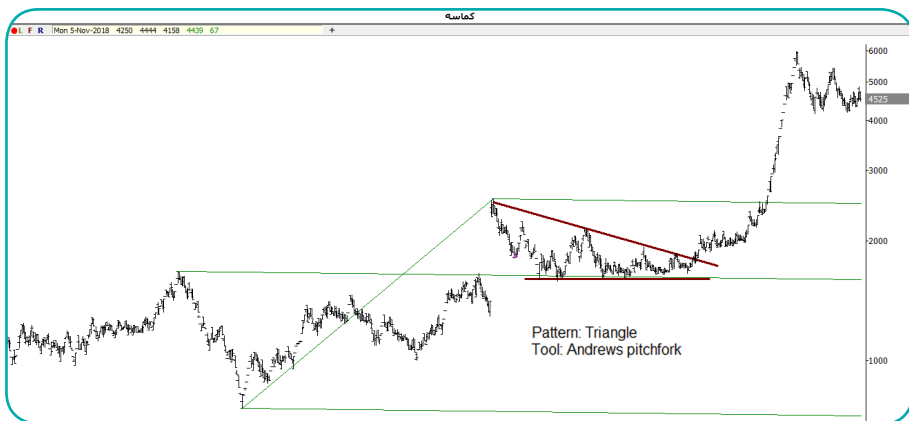
شکل ۹-۱ نمودار سهم گروه مپنا را نشان می‌دهد. روند نزولی پنج‌موجی با تایید الگوی کلاسیک سروشانه معکوس پایان یافته (الگو) و پس از شکست خط گردن، سیگنال خرید صادر شده است. همچنین بین شانه چپ و سر، واگرایی +RD (ابزار) دیده می‌شود که نشان از کند شدن شیب روند نزولی، قبل از پایان یافتن آن است.

(الگو: Head & Shoulder ابزار: Regular divergence)



شکل ۱۰-۱ الگوی کنج توسط ابزار خط روند صعودی تایید شده است.

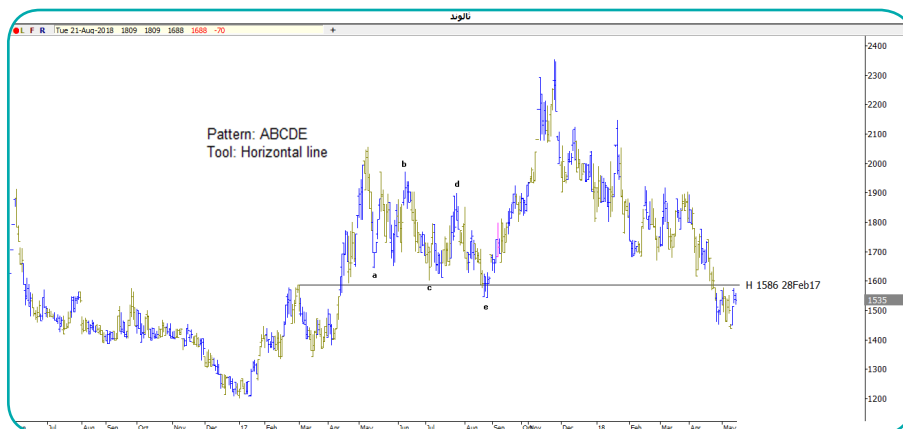
شکل ۱۰-۱ نمودار سهم حمل و نقل پتروشیمی را نشان می‌دهد. می‌دانیم یک تحلیل موفق، با الگو آغاز و با ابزار تایید می‌گردد. در این مثال، پس از تکمیل الگوی کنج و تایید ابزار خط روند صعودی وارد معامله می‌شویم.
(الگو: Wedge ابزار: Uptrend line)



شکل ۱۱-۱ در کماسه ابزار چنگال اندروز به موفقیت الگوی مثلث کمک کرده است.

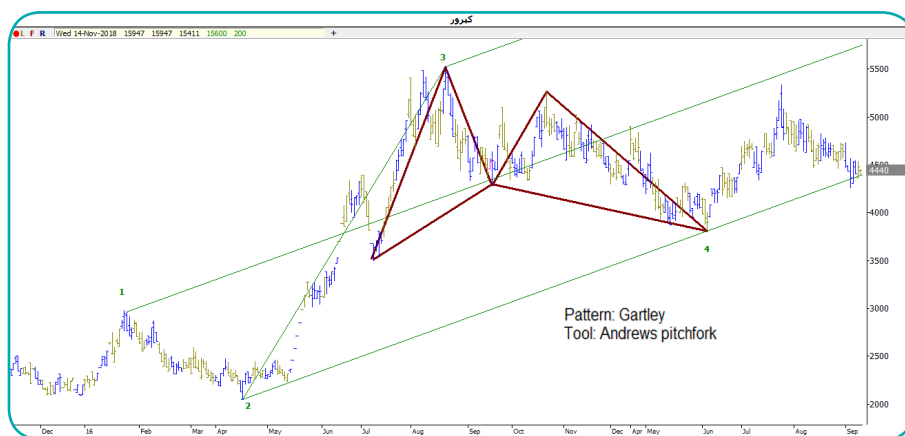
ساختار میرا در سهم کماسه (شکل ۱۱-۱) به شکل الگوی مثلث ظاهر شده است. الگو، هنگامی قابل اعتماد است که ابزاری از آن حمایت نماید. در این مثال، مثلث، نقش الگو و چنگال اندروز، نقش ابزار را دارد.

(الگو: Triangle ابزار: Andrews pitchfork)



شکل ۱-۱۲ قعر الگوی اصلاحی ABCDE با خط افقی، حمایت شده است.

شکل ۱-۱۲ نمودار سرمایه‌گذاری مسکن روند را نمایش می‌دهد. یکی از ساختارهای اصلاحی رایج، اصلاح ABCDE است که در درخت تحلیل تکنیکال در گروه الگوهای هارمونیک قرار گرفته است. قعر الگوی اصلاحی، با خط افقی برگرفته از سقف قبلی تایید شده است. (الگو: ABCDE ابزار: Horizontal line)



شکل ۱-۱۳ الگوی گارتلی توسط ابزار چنگال اندروز تایید شده است.

شکل ۱-۱۳ نمودار سهم فرآوری ذغال سنگ پروده طبس را نشان می‌دهد. می‌دانیم یک تحلیل با دیدن الگو (کلاسیک، هارمونیک، الیوتی) آغاز، و با حضور ابزار (کلاستر فیبوناچی، خط ، واگرایی) در قعر آن تایید می‌گردد. در این مثال، الگو، گارتلی و ابزار، چنگال اندروز



است. همانطور که می‌دانیم در چنگال نوع ۲ خط میانی یا نهایتاً خط پایینی، انتهای یک اصلاح را نمایش می‌دهد. پس از آن، با دیدن کندل مناسب وارد معامله می‌شویم.
(الگو: Gartley ابزار: Andrews pitchfork)



شکل ۱-۱۴ تایید الگوی کانال با ابزار کلاستر فیبوناچی

ساختار اصلاحی شکل گرفته در سهم کارخانجات تولیدی شهید قندی بصورت الگوی کانال ظاهر شده است. می‌دانیم الگوی کلاسیک کانال، از نوع ادامه دهنده است. بنابراین انتظار داریم پس از شکست کانال نزولی، روند صعودی‌ای که به تازگی آغاز شده، ادامه یابد. قعر کانال بر روی نسبت Ret ۷۸٫۶٪ قرار گرفته، که این نسبت معمولاً حداکثر نسبت یک ساختار اصلاحی است. در این مثال، الگو، کانال و ابزار، کلاستر قیمتی است.

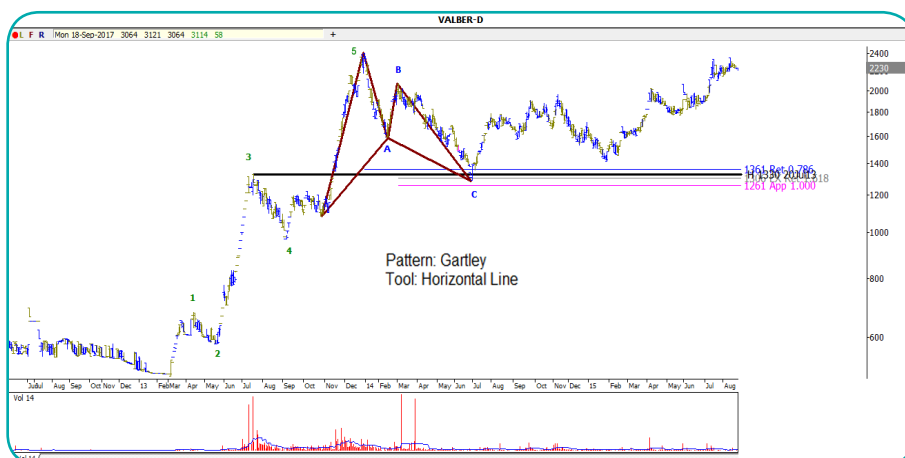
(الگو: Channel ابزار: Price cluster)



شکل ۱۵-۱ در بانک پاسارگاد، الگوی سروشانه توسط ابزار RD- تایید شده است.

می‌دانیم سیگنال الگوها، هنگامی قابل اعتماد است که توسط ابزارها تایید گردد. شکل‌گیری الگوی سروشانه در سهم بانک پاسارگاد (شکل ۱۵-۱) به همراه واگرایی RD-، نشان از تغییر جهت روند، از صعودی به نزولی است. در این مثال، الگو، سروشانه و ابزار، واگرایی است.

(الگو: Head & Shoulder ابزار: Regular divergence)

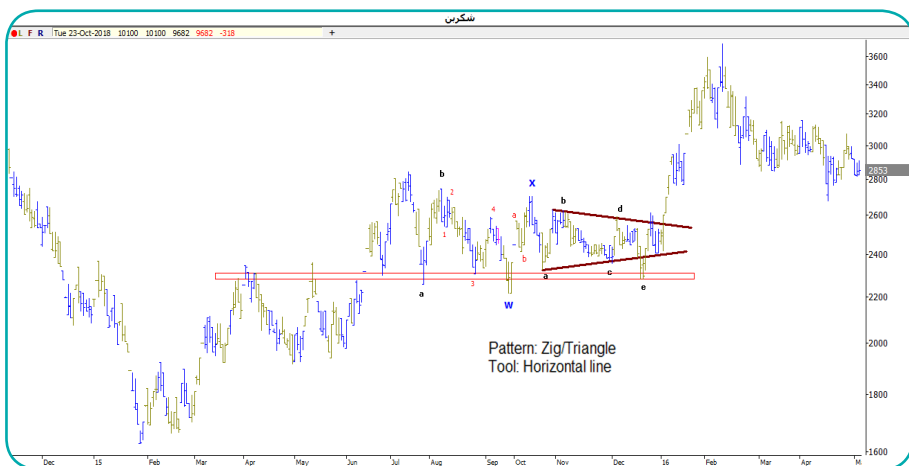


شکل ۱۶-۱ الگوی گارتلی توسط ابزار خط افقی تایید شده است.



شکل ۱-۱۶ نمودار سهم سرمایه‌گذاری البرز را نشان می‌دهد. در این نمودار، پس از الگوی پنج موجی ایمپالس، اصلاح ABC شکل گرفته است. نسبت‌های این اصلاح با ABC با نسبت‌های گارتلی همخوانی دارد. بهترین محل وقوع گارتلی، در ساختارهای اصلاحی است. ناحیه PRZ الگو، با ابزار خط افقی، که از قله قبل، ترسیم شده، تایید شده است.

(الگو: Gartley ابزار: Horizontal line + Price cluster)



شکل ۱-۱۷ الگوی الیوتی Zig/Triangle، توسط ابزار ناحیه S/R حمایت شده است.

شکل ۱-۱۷ نمودار سهم شکرین است. اصلاح مرکب این مثال، ترکیبی از زیگزاگ و مثلث است. این الگوی مرکب، توسط ناحیه S/R حمایت شده است. ناحیه S/R، از سوابق قله و دره‌هایی که در یک ناحیه افقی قرار گرفته‌اند حاصل می‌شود. این ابزار، در دسته ابزارهای خطوط افقی است.

(الگو: Zig/Triangle ابزار: Horizontal line)



شکل ۱۸-۱ الگوی Shark و ابزار چنگال اندروز

الگوی شارک به نسبت‌های مهم ۸۸,۶٪ و ۱۱۲,۹٪ وابسته است. اگر الگو با نسبت ۸۸,۶٪ تمام شود، کارکتیو و در صورتیکه با نسبت ۱۱۲,۹٪ پایان یابد، ایمپالسیو است. در شکل ۱۸-۱، پایان اصلاح، با الگوی شارک کارکتیو شناسایی شده است. همچنین ابزار خط میانی چنگال اندروز از الگو پشتیبانی می‌کند.
(الگو: Shark ابزار: Andrews pitchfork)



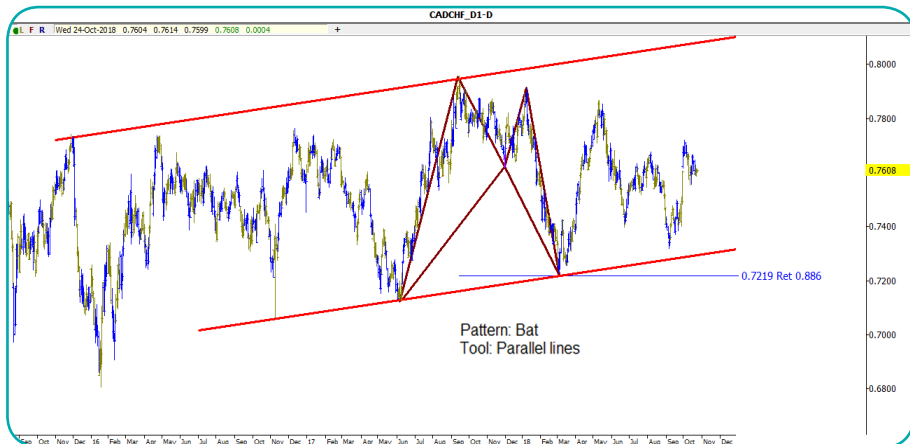
شکل ۱۹-۱ الگوی R AB=CD همراه با ابزار خط افقی در سهم کخاک

در نمودار سهم شرکت صنایع خاک چینی ایران (شکل ۱۹-۱) الگوی R AB=CD شکل گرفته است. می‌دانیم این الگو از نوع کارکتیو بوده و هدفش شناسایی پایان اصلاح است.



همچنین قعر الگو، توسط ابزار خط افقی تایید شده است.

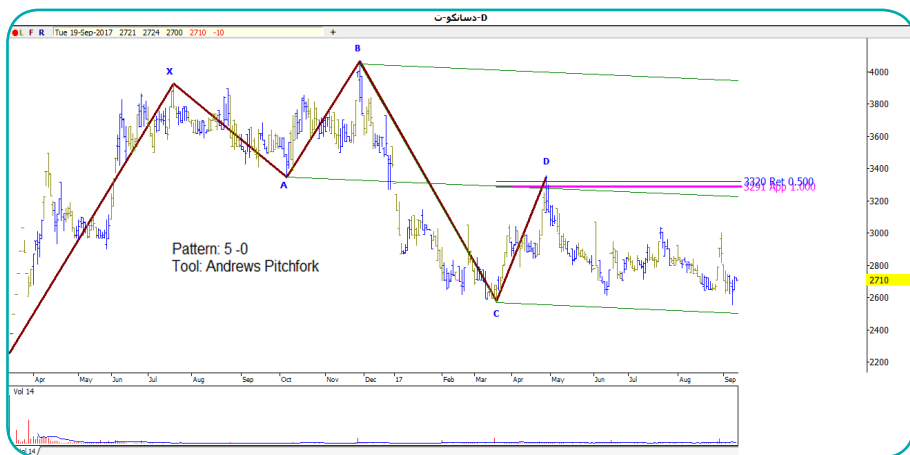
(الگو: R AB=CD ابزار: Horizontal line + Price cluster)



شکل ۱-۲۰ پایان نزول، علاوه بر الگوی Bat، با ابزار خطوط موازی تایید شده است.

در شکل ۱-۲۰، پایان حرکت نزولی، توسط الگوی بت شناسایی شده است. علاوه بر الگو، ابزار خطوط موازی، پایان نزول را نشان می‌دهد.

(الگو: Bat ابزار: Parallel lines)



شکل ۱-۲۱ پایان حرکت صعودی CD، توسط الگوی 5-0 و ابزار چنگال اندروز پیش‌بینی شده است.

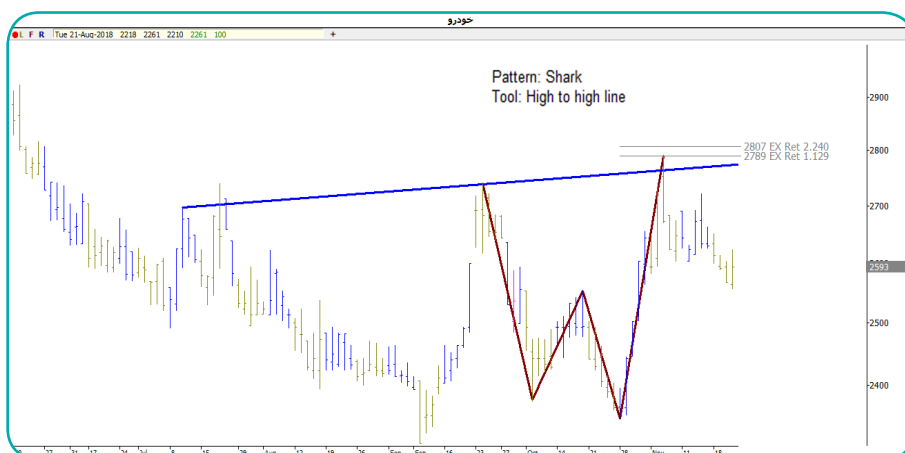
شکل ۱-۲۱ نمودار شرکت داروسازی سبحان انکولوژی را نشان می‌دهد. در این نمودار الگوی 5-0 پایان حرکت صعودی CD را پیش‌بینی کرده است. با تاکید ابزار چنگال اندروز و

شکل‌گیری تریگر کندلی در نقطه D، این موضوع تایید شده است.
(الگو: 5-0 ابزار: Andrews pitchfork + Price cluster)



شکل ۲۲-۱ انتهای ساختار اصلاحی، توسط الگوی Bat و ابزار خط روند صعودی شناسایی شده است.

نمودار سهم سرمایه‌گذاری صنعت بیمه را می‌توان در شکل ۲۲-۱ مشاهده نمود. الگوی هارمونیک Bat در یک ساختار اصلاحی، بهترین عملکرد را دارد. در این نمودار، انتهای اصلاح، علاوه بر الگوی هارمونیک Bat، با خط روند صعودی نیز قابل تشخیص است. کاهش حجم معاملات با پیشرفت الگو قابل مشاهده است و تاکید بر اصلاحی بودن ساختار دارد.
(الگو: Bat ابزار: Uptrend line + Price cluster)



شکل ۲۳-۱ پایان حرکت صعودی توسط الگوی Shark و ابزار High to high line مشخص شده است.



شکل ۱-۲۳ نمودار سهام شرکت ایران خودرو است. پایان حرکت صعودی، با الگوی شارک قابل پیش‌بینی است. ابزار خط سقف به سقف، الگو را تایید نموده است.

(الگو: Shark ابزار: High to high line + Price cluster)



شکل ۱-۲۴ موقعیت خرید در نقطه D با الگوی R AB=CD و تایید ابزار چنگال اندروز.

در سهم سرمایه‌گذاری غدیر الگوی R AB=CD دیده می‌شود. می‌دانیم یک تحلیل با مشاهده الگو آغاز می‌گردد. پس از آن، جهت تایید الگو، از ابزارها کمک می‌گیریم. اینکه چه ابزاری در تایید الگو کارایی دارد نیازمند شناخت کامل ابزارها است.

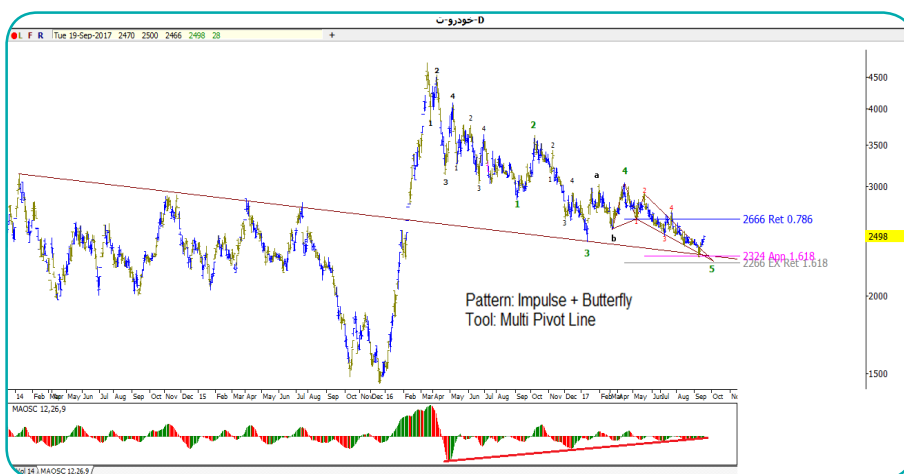
(الگو: R AB=CD ابزار: Andrews pitchfork)



شکل ۱-۲۵ پایان روند صعودی با الگوی Ending Diagonal و خط سقف به سقف تشخیص داده شده است.

در سهم فولاد آلیاژی ایران (شکل ۱-۲۵) پایان روند صعودی پنج موجی، با الگوی Ending Diagonal که ساختار داخلی ۳-۳-۳-۳ دارد شناسایی شده است. در تایید الگو، از ابزار خط سقف به سقف استفاده شده است.

(الگو: Ending diagonal ابزار: High to high line)



شکل ۱-۲۶ پایان روند نزولی با الگوهای ایمپالس و باترفلای تشخیص داده شده است. ابزارهای خط چند محوره و واگرایی، آنها را تایید می کنند.

امروز سه شنبه ۲۸ شهریور ۱۳۹۶ است. سهم ایران خودرو، روند نزولی خود را با الگوی پنج موجی تجربه کرده است. موج ۵ اصلی نیز به پنج ریز موج تقسیم شده است که بیانگر تکمیل شدن موج ۵ اصلی است و حداقل، انتظار یک ساختار اصلاحی تا سقف موج ۴ را داریم. الگوی باترفلای نیز پایان نزول را نشان می دهد. بنابراین در این مثال Live دو الگوی ایمپالس + باترفلای نشان می دهند که نزول محدود شده است. جهت تایید الگوها از دو ابزار خط چندمحوره و واگرایی استفاده شده است. کوچک شدن فازهای منفی در اسپالتور نشان می دهد که روند نزولی در حال میرا شدن است. بنابراین در این مثال، دو الگو و دو ابزار به پایان نزول اشاره می کنند.

(الگو: Impulse + Butterfly ابزار: Multi pivot line + Regular divergence)